

A JAKIE JAJKA

TY KUPISZ?



DZIĘKI TWOIM WYBOROM
MOŻESZ ZAKOŃCZYĆ
EPOKĘ KLATKOWĄ DLA KUR

COMPASSION
in world farming
ciwf.pl



KLATKI NIE POZWALAJĄ KUROM NA WYRAŻANIE

NATURALNYCH ZACHOWAŃ



W klatkach kury nie mogą:

- składać jaj w gnieździe
- szukać pożywienia w ziemi
- siadać wygodnie na grzędzie
- kąpać się w piasku
- rozpostrzeć skrzydeł



KLATKA TO WCIĄŻ KLATKA

Od 2012 roku w Unii Europejskiej zakazane są tzw. klatki bateryjne, czyli klatki, w których na jedną kurę przypadająca powierzchnia wielkości kartki A4.

Niestety kury wciąż trzymane są w tzw. klatkach wzbogaconych. Są one nieco lepsze, ale to wciąż klatki. Każda kura dostała więcej miejsca równego wielkości pocztówki. Kury nadal nie mają dostępu do światła i nie mogą swobodnie rozprześć skrzydeł ani wziąć kąpieli w piasku.

W CIWF uważamy, że kury nie mogą być trzymane w żadnego rodzaju klatkach.

Zgodnie z unijnymi przepisami każde opakowanie musi wyraźnie pokazywać, w jakich warunkach były trzymane kury.

Nie daj się nabrać na określenia „prosto z farmy”, „wiejskie” czy „świeże”. Te jajka wciąż mogą pochodzić od kur trzymanyh w klatkach.

Zawsze sprawdź kod na pudełku albo stemple na skorupkach.



JAK ROZPOZNAĆ,

**JAKIE JAJKA
KUPUJESZ**

An orange egg with a red stamp that reads "0PL 168 01453". The egg is set against a background of concentric light blue circles.

0PL 168 01453

Każde jajko musi być oznaczone pieczęcią,
która określa m.in. metodę produkcji.

SPRAWDŹ

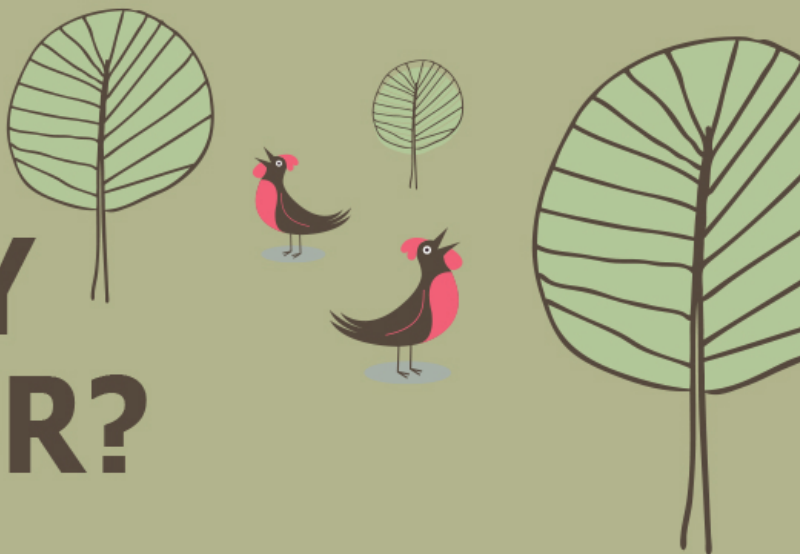
pierwszą cyfrę oznaczenia

- 0 = ekologiczne
- 1 = z wolnego wybiegu
- 2 = ściółkowe
- 3 = klatkowe

A large orange egg with a red stamp that reads "0PL 168 01453". A green leaf is superimposed over the stamp, partially obscuring it.

0PL 168 01453

CO TO ZNACZY DLA KUR?



Ekologiczne i z wolnego wybiegu - 0 i 1

- dostęp do wybiegu na świeżym powietrzu
- mogą wyrażać naturalne zachowania

Ściółkowe - 2

- brak klatek, chów tylko w zamkniętych budynkach
- mogą wyrażać naturalne zachowania

Klatkowe - 3

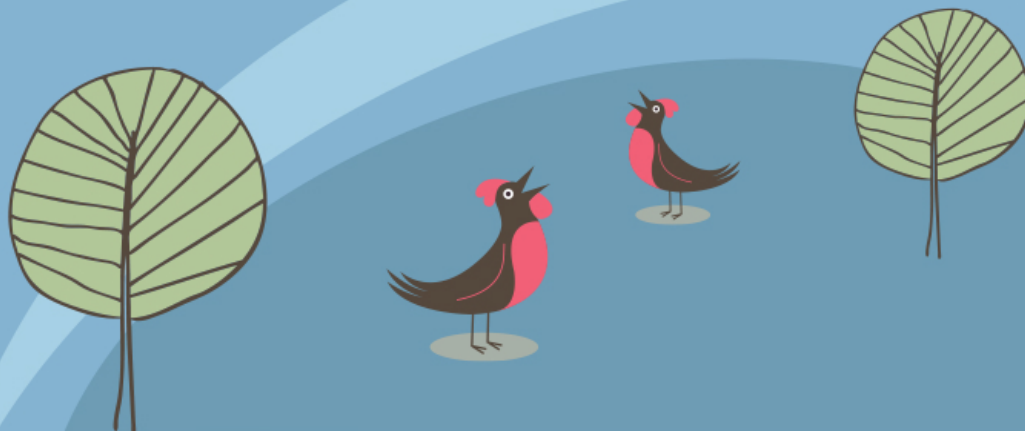
- chów tylko w zamkniętych pomieszczeniach, w klatkach
- jedna kura ma powierzchnię nieco większą niż kartka A4
- nie mogą wyrażać naturalnych zachowań

TWÓJ WYBÓR MOŻE
DAĆ KURZE
WOLNOŚĆ



Kiedy zdecydujesz się na jajka z konkretnego rodzaju chowu, wybierasz, jakie życie będą miały kury, które te jajka znoszą. Kura na fermie przemysłowej znosi średnio 300 jajek w ciągu roku, więc jeśli w tygodniu kupujesz sześć jajek, to tak, jakby uwolnić jedną kurę.

WYBIERZ WOLNY WYBIEG





Pamiętaj!

JAJKA jako SKŁADNIKI

Jeśli na etykiecie nie ma nic na temat pochodzenia jajek, prawdopodobnie są one z chowu klatkowego.

Jednak niektóre firmy, na przykład [Hellmann's](#), używają jajek z chowu bezklatkowego.

Certyfikowane produkty ekologiczne zawierają jajka z wolnego wybiegu.

NA ZAKUPACH

Pamiętaj, aby szukać produktów, które zawierają w składzie jajka z wolnego wybiegu.



Sprawdź oznaczenia na opakowaniu, aby mieć pewność, że to, co kupujesz, zawiera tylko jajka ekologiczne albo z wolnego wybiegu.

Niestety większość gotowych produktów, takich jak ciastka, desery, makarony, ma w składzie jajka z chowu klatkowego, czyli tzw. „trójki”.

POWIEDZ O TYM INNYM

Używaj tego miniprzewodnika,
kiedy jesteś na zakupach, albo
przełącz go dalej i pomóż innym
dokonywać lepszych wyborów.

Ściągnij przewodnik w wersji PDF
i wydrukuj albo podeślij link
znajomym:
www.ciwf.pl/przewodnik-jajka



Żeby dowiedzieć się więcej o tym,
jak możesz dokonywać lepszych wyborów,
zajrzyj na stronę:

www.ciwf.pl/jedzetycznie



Compassion in World Farming od 50 lat działa
na rzecz poprawy warunków, w jakich hodowane
są zwierzęta. Uważamy, że nie powinny cierpieć.
CIWF Polska istnieje od 2013 roku.

www.ciwf.pl

www.facebook.com/ciwf.polska

www.instagram.com/compassionpolska

www.twitter.com/ciwf_pl

kontakt@ciwf.pl