

INFORMACJA PRASOWA

25 sierpnia 2015

TA PIĘKNA ZABAWKA MA SWÓJ MROCZNY SEKRET...

Na pierwszy rzut oka nasza zabawka „Your Farm – Twoja Farma” wygląda jak każda inna tego typu.



Jednak, kiedy otworzą się drzwi i zajrzemy do środka, zorientujemy się, że coś jest nie tak. Rzędy ciasno upchanych kur, świń i krów, sprzęt używany na fermach – metalowe klatki, antybiotyki i pasza bazująca na soi – ta niewielka zabawka ujawnia koszmarną rzeczywistość znajdującą się za zamkniętymi drzwiami ferm przemysłowych.

Małgorzata Szadkowska, manager ds. kampanii w Compassion in World Farming Polska, mówi:

"Połączyliśmy nowoczesny wygląd z satyrą, żeby opowiedzieć historię, jaka stoi za naszym jedzeniem, i zrobić to w całkowicie nowy sposób. **Każdego roku 50 miliardów zwierząt zamykanych jest na całym świecie na fermach przemysłowych. Ale nie jest to powszechnie znany fakt. Stworzyliśmy więc Your Farm – zabawkę, która nie kłamie, żeby pokazać, jak naprawdę wygląda życie zwierząt hodowlanych.** To lata świetlne od zabawkowych ferm, jakimi być może sami się kiedyś bawiliśmy, ale zdecydowanie bliżej do rzeczywistości większości zwierząt hodowlanych. Myślę, że ten model całkowicie stawia na głowie dotychczasowe wyobrażenie ferm, jakie przedstawiane jest dzieciom”.

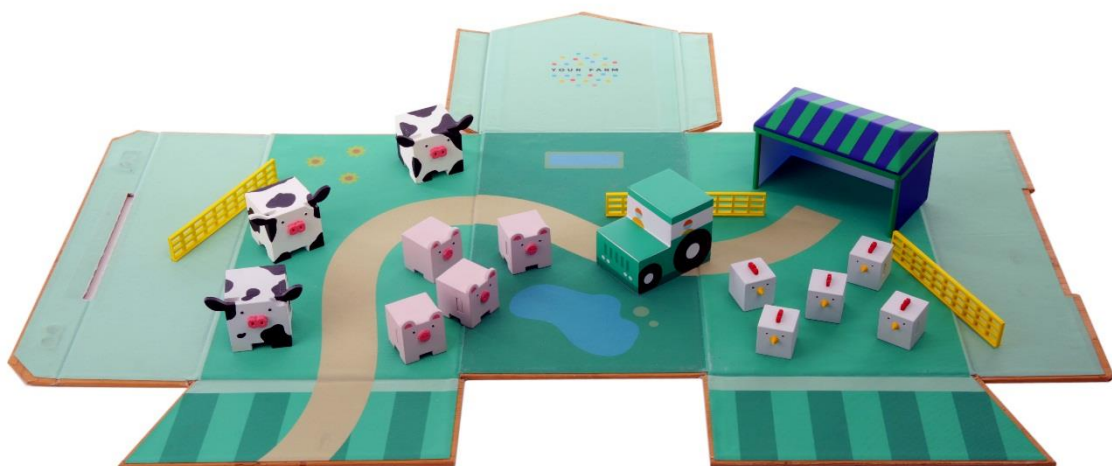


Dziecięce zabawki, książki i kreskówki są bardzo kreatywne, jeśli chodzi o pokazywanie chowu zwierząt. Fikcja, jaką karmi się dzieci, zaczyna się na długo, zanim zaczną chodzić czy mówić. Obrazki w książkach i miłe rymy pokazują farmy zwierząt jako miejsca z zielonymi pastwiskami, hodowcami o rumianych policzkach i szczęśliwymi zwierzętami. Do tego dorzucmy szczyptę nostalgii z bajek Disneya i miłe opowieści o zwierzętach hodowlanych i nie ma się już co dziwić, dlaczego młodzi ludzie często nie mają pojęcia o związku między swoim jedzeniem a jego pochodzeniem. Smutna prawda jest taka, że farmy takie jak powyżej coraz rzadziej możemy spotkać w rzeczywistości. **Astronomiczna liczba 50 miliardów zwierząt (2 na 3 zwierząt) trzymana jest w „fabrykach” zwanych fermami przemysłowymi, gdzie są pozbawione wolności, tak istotnej dla ich dobrostanu.**

„*YOUR FARM: zabawka, która nie kłamie*” to misternie zaprojektowana, ręcznie wykonana zabawka z miniaturowymi zwierzętami, która formą i wielkością przypomina klasyczne pudełko na lunch. Została wykonana specjalnie na zamówienie wiodącej organizacji zajmującej się poprawą losu zwierząt - Compassion in World Farming. Nad stworzeniem samego modelu zabawki wraz z wyposażeniem pracowały 3 osoby, a całość prac zajęła ponad 2 miesiące. Razem z drewnianym modelem zabawki stworzyliśmy także identyczną **grę online** Your Farm: <http://www.ciwf.pl/your-farm>.



Gra online, podobnie jak realna zabawka, pokazuje rzeczywistość ferm przemysłowych, jednak jest i jasna strona naszej zabawki. System można „naprawić”! Uwolnić swoje krowy, świnie i kury z tego ścisku i rozłożyć fermę, żeby stworzyć pastwisko i miejsce, w którym zwierzęta będą mogły swobodnie się wypasać. Ta akcja jest bardzo silną metaforą rozwiązania, dzięki któremu możemy naprawić nasz wadliwy system produkcji żywności – uwolnić zwierzęta z ferm przemysłowych i wypuścić je z powrotem na ziemię.



Małgorzata Szadkowska, CIWF Polska:

„System produkcji naszego jedzenia jest popsuty. Nie dość, że jesteśmy okłamywani na temat tego, jak powstaje nasze jedzenie, bo reklamy pokazują szczęśliwe zwierzęta, to jeszcze rzadko mówi się o faktach. I chociaż to jest tylko zabawka – to przesłanie, które niesie, nie może być bardziej poważne. Chów przemysłowy powinien się skończyć i powinniśmy wspierać rolników, którzy produkują jedzenie dobrej jakości dbając o dobrostan zwierząt i środowisko. Farmy przemysłowe są całkowitym tego zaprzeczeniem – są wielkim okrucieństwem dla wszystkich zamkniętych tam zwierząt, ale dewastują też środowisko przyczyniając się m.in. do wylesienia, a nawet do pogłębiania problemów społecznych, takich jak bieda, głód czy choroby”.

Tu nasza gra Your Farm – zagraj (włącz też dźwięk), a przerobisz zwierzęta na tanie jedzenie, wcześniej karmiąc je antybiotykami: [zagraj!](#)

Tu znajdziesz krótką, satyryczną reklamę naszej zabawki: [kliknij i obejrzyj!](#)

Zdjęcia wysokiej rozdzielczości: [zdjęcia dla dziennikarzy](#)

Kontakt:

Małgorzata Szadkowska
Manager ds. mediów i kampanii
CIWF Polska
tel.: 606-510-911
e-mail: malgorzata.szadkowska@ciwf.pl
www.ciwf.pl